

Biografía

Joaquín Sorolla y Bastida

Nace en Valencia el 27 de febrero de 1863. Al año siguiente nace su hermana y en 1865 mueren sus padres víctimas de una epidemia del cólera. Los dos hermanos huérfanos fueron recogidos por sus tíos maternos que los cuidaron como si fueren suyos porque no tuvieron descendientes.

Desde pequeña, Sorolla ya tenía dotes para el dibujo y en octubre de 1878 ingresa en la Academia de Bellas Artes donde su primer cuadro fue "Manja en oración".

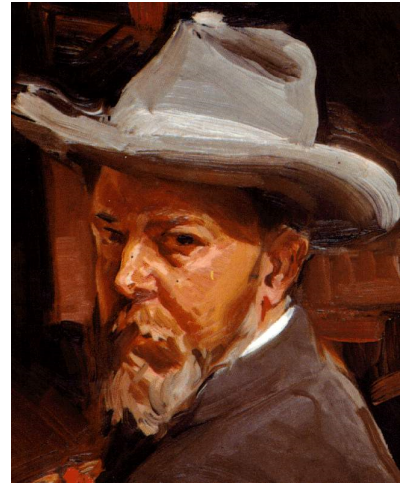
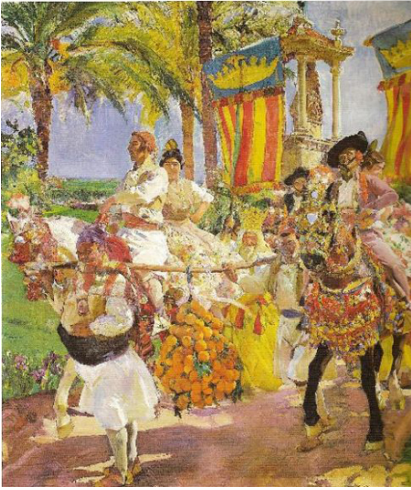
En 1881 concluyó su formación académica y conoce a Ignacia Pinazo que va a ser fundamental en el desarrollo de su pintura.

A principios de 1885 embarca a Italia y allí se relaciona con algunos artistas españoles.

En el verano de 1888 regresa a Valencia para casarse el 8 de septiembre con Clotilde García del Castillo.

Fruto de su matrimonio nacen sus tres hijos: María en 1890, Joaquín en 1892 y Elena en 1895.

Hasta esa época su pintura se basaba fundamentalmente en temas de historia hasta que empezó a pintar temas de playa, retratos y paisajes donde la luz lo inunda todo gracias a una paleta muy brillante apoyada en la sabia utilización de los blancos.



Entre 1906 y 1911 realizó varias exposiciones en el extranjero unas con más éxito que otras, mientras que en España va recorriendo diferentes provincias donde va plasmando en sus lienzos las costumbres de cada región obteniendo así una extensa y valiosa pinacoteca.

En Madrid, en 1919, toma posesión de la Cátedra de colorido, composición y paisaje de la Escuela de Bellas Artes de San Fernando compaginando su clase en la escuela con sus lienzos.

El 17 de Junio de 1920 sufre un ataque de hemiplejía que le lleva a la muerte al cabo de tres años, el 10 de agosto de 1923 en Cercedilla (Madrid).

Sorolla nos ha dejado una extensa obra conocida mundialmente por su gran valor artístico, en Valencia tuvo lugar una exposición desde noviembre de 2007 hasta marzo del 2008 con tanto éxito que volvió posteriormente desde octubre de 2009 hasta enero del 2010.